

**Silicassis<sup>®</sup>**

Silice colloïdale organique

**Algae pavonica<sup>®</sup>**

Algothérapie



**Alternatives  
naturelles  
aux anti-inflammatoires**





Produits bio certifiés



Le fondateur,  
Jean-Patrick Bonnardel



Le silicium colloïdal :  
Alternative naturelle  
aux anti-inflammatoires  
Editions Dangles

## LE LABORATOIRE VECTEUR ENERGY

Une équipe de techniciens très qualifiés



### Développement & fabrication

*L'entreprise est installée en Haute-Loire, ce département d'Auvergne à la Nature encore préservée qui ne cesse d'inspirer la création de nos produits.*

**Les produits sont développés selon des méthodes traditionnelles.**

Des savoirs ancestraux inspirent tous les processus de fabrication. Cet héritage confère à nos produits leurs propriétés phyto-thérapeuthiques. Cependant les méthodes de l'entreprise s'ancrent dans le présent, pour tendre vers un meilleur futur.

**Le respect de la nature est au centre des engagements du laboratoire.**

Pour être au plus proche de la nature, les étapes entre le ramassage et la transformation sont raccourcies afin que l'ensemble des principes actifs des plantes soit contenu dans le produit fini. Pour preuve de ce double engagement (préserver la nature et garantir la qualité du produit), la grande majorité des produits est biologique, ayant la certification Ecocert.

**L'infrastructure de notre laboratoire est optimisée**

Notre société a considérablement diversifié ses produits et s'est agrandie, passant de 1000 m<sup>2</sup> à 3000 m<sup>2</sup> pour entreposer, sécher et conditionner les plantes. Nos ateliers sont construits selon des normes respectueuses de l'environnement, tout ce qui nous est nécessaire pour la bonne marche de l'entreprise.

**Une qualité irréprochable tout au long de la chaîne de fabrication et une logistique sans faille**

Notre laboratoire respecte les normes de fabrication en vigueur et des contrôles rigoureux valident chacune des étapes de préparation. Les différentes gammes fabriquées selon ces valeurs offrent la garantie de produits efficaces pour le bien-être de toute la famille.

**DEMANDER NOS ANALYSES ET NOS CERTIFICATS :**



**Absence de nanoparticules**



**Certification biologique**

# LE SILICIUM COLLOÏDAL POURQUOI

*Le silicium joue un rôle physiologique majeur dans l'organisme, c'est un élément essentiel de la matière vivante avec le carbone, l'oxygène et l'hydrogène. Omniprésent dans nos tissus, il se concentre dans les os, les cartilages, les muscles, les tendons, les ligaments, la peau, les cheveux, les ongles, les parois vasculaires.*

Nous avons donc besoin de silicium pour vivre, mais en vieillissant la concentration de notre organisme en silicium diminue. C'est pourquoi notre peau se ride, nous perdons nos cheveux, nos artères se bouchent, nos muscles perdent leur tonus et surtout nos os se fragilisent (ostéoporose), nos cartilages s'émiettent et se désagrègent (arthrose).

Nous avons bien des raisons de faire régulièrement une cure de silicium organique colloïdal végétalisé et dynamisé, de préférence quatre fois par an, à chaque changement de saison, car le silicium est ubiquitaire, présent dans toutes les cellules du corps humain dont il est un élément structurant majeur.

## HISTORIQUE

A l'origine de la vie, le silicium faisait partie de la soupe minérale primitive, ayant permis la formation des premières molécules organiques ; sous forme de silice et de silicates, dont l'argile. Il est un composant structurant de l'écorce terrestre.

Les Aztèques, comme les Chinois, connaissaient les vertus curatives de la silice, leur médecine utilisant la poudre d'obsidienne ou de jade.

Un chercheur français, Norbert DUFFAUT, a effectué dans les années cinquante, des études sur les organo-siliciés. Ses études ont abouti à la mise au point d'une molécule stabilisée par de l'acide salicylique (aspirine). Mais ce n'est qu'au début des années 1990 que Loïc le Ribault, réussit à optimiser cette nouvelle molécule, sous forme liquide, sans ajouter d'acide salicylique.

## DÉFINITIONS

### *Silicium, Silice & Silicates*

Le silicium est un métalloïde dont le symbole chimique est : Si. Il a une forte affinité avec l'oxygène et cela conduit à produire la silice qui est constituée d'un atome de silicium lié à 2 atomes d'oxygène, la molécule de silice étant donc  $\text{SiO}_2$ .

Un silicate est un sel qui dérive de la liaison entre la silice et un autre atome : aluminium, fer, magnésium, calcium, sodium, potassium ... La principale liaison de la silice se fait avec l'aluminium, qui est le 3e composant de la croûte terrestre. Cette liaison donne un silicate d'alumine : l'argile.

Mais il y a quantité d'autres familles de silicates : quartz, calcédoine, silex, agate, onyx, cornaline, jaspe, améthyste, feldspaths, zéolites, micas, serpentine, tourmaline, béryl, olivine, grenats, topaze ...

Parmi tous ces silicates, le quartz est le plus commun, composant essentiel du granite (avec le feldspath et le mica, eux aussi des silicates), et lorsque l'érosion fait son œuvre et fragmente ce granite on retrouve ce quartz au final, dans la nature, sous forme de sable.



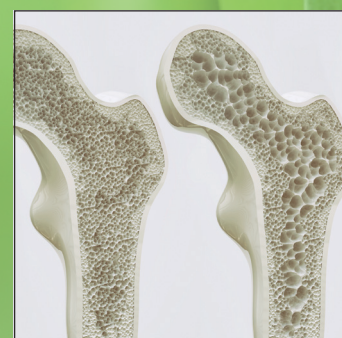
*L'état colloïdal conditionne la vie*



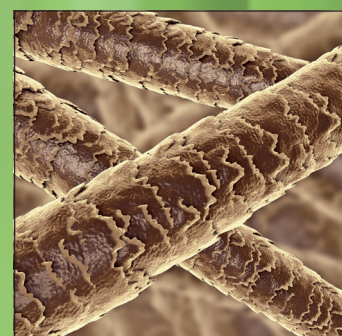
*Silice minérale*



*Silice végétale*



*Ostéoporose*



*Kératine*



Vergerette du Canada



Cassis



Ortie



Bambou



Calendula

## LA VÉGÉTALISATION DE LA SILICE

*Le potentiel thérapeutique du silicium est immense, mais une question se pose : sous quelle forme l'homme peut-il l'assimiler ? On trouve dans la nature le silicium sous deux formes : minérale et végétale. Or notre organisme ne peut en aucun cas absorber le silicium, la silice et les silicates tels qu'ils sont présents dans le sol sous forme minérale. Alors quelle est la solution NATURELLE ?*

Elle existe. C'est la silice végétalisée. Certaines plantes comme la prêle, le cassis, l'ortie et le bambou ont la capacité de puiser la silice dans le sol, de l'assimiler, de la concentrer, de la restituer à l'organisme humain sous une forme prédigérée en quelque sorte, afin de rendre son assimilation possible, ce qui est le cas. Comment font les plantes pour absorber la silice ?

Prenons l'exemple de la prêle. Ce transfert minéral/végétal se produit dans le sol, qui est issu de la désagrégation de la roche-mère gorgée de silice. Mais pour être absorbée par la prêle, cette silice doit être soluble. Cette hydratation produit de l'acide silicique  $\text{Si(OH)}_4$ , plusieurs dizaines de molécules d'eau étant associées à une molécule de silice.

Cette silice hydratée est absorbée par les rhizomes de la prêle. Le transport de l'acide silicique depuis le rhizome jusqu'à sa tige se fait par l'intermédiaire d'aquaporines, en association avec le flux de sève. Alors, l'acide silicique se fixe en se cristallisant sous forme de minuscules concrétions, les phytolithes, dont la teneur en silice est maximale. Voilà comment s'obtient une silice végétalisée, naturelle, assimilable par l'organisme humain.

VECTEUR ENERGY améliore le procédé de végétalisation de la silice par une dynamisation qui optimise son potentiel thérapeutique. On obtient au final un silicium organique colloïdal végétalisé, dynamisé, certifié biologique.

La silice végétalisée est rendue colloïdale selon la méthode des vasques vives, la dynamisation se faisant au travers d'ondes de formes et de champs magnétiques, ce qui rend la silice hautement assimilable et plus réceptive aux informations afin d'agir sur la totalité des corps et leurs mémoires : corps physique, émotionnel, éthérique, astral. Les produits qui sont issus de ce procédé de fabrication original sont commercialisés en exclusivité par VECTEUR ENERGY.

## HOMMAGE au bambou tabashir

*Le Bambou Tabashir - Graminée (poacées) monocotylédone*

C'est la plante la plus riche en silice biologique végétale.

Entre le monde végétal et minéral, nourrie d'eau et de soleil, ancrée par son rhizome, balançant ses feuilles à 15 m de haut. Quintessence d'eau, de terre, de feu et d'air.

Sa grande caractéristique est sa vitesse de croissance qui peut atteindre 50 cm par jour. Sa tige creuse extrêmement solide est parsemée de nœuds qui lui donnent à la fois souplesse et rigidité. Ces nœuds sont caractéristiques des poacées. Sa croissance terminée, il comporte 32 nœuds (comme la prêle), signant ainsi, pour certains, son action sur la colonne vertébrale.

A l'inverse de la prêle elle ne présente aucune toxicité et possède même une action tonique sur le rein (eau).

## HOMMAGE à la vergerette du Canada

*Vergerette du Canada - (Erygeron) Astéracées.*

Certains pensent que cette plante invasive est nocive pour notre environnement. Ceci est bien faux car elle gagne à être connue, pour ses nombreuses propriétés sans contre-indications notoires sauf l'allergie aux astéracées famille dont elle fait partie, et de ses terpènes présents dans son huile essentielle.

C'est un bon comestible.

Anti-inflammatoire puissant elle va pouvoir remplacer dans les formules la reine des prèles, limitée par ses salicylates, l'harpagophytum dont les sites naturels ont été épuisés, et la cassis parfois trop cortisone like.

C'est un des meilleurs éliminateurs de l'acide urique et va devenir l' incontournable de nos préparations phytothérapeutiques de l'arthrose, de l'arthrite et des maladies dégénératives de l'os et du cartilage.

# INDICATIONS THÉRAPEUTIQUES

## VÉRITABLE AGENT ANTI-VIEILLISSEMENT.

Le silicium est un excellent antioxydant, qui agit contre le vieillissement des tissus, des artères et des articulations.

La Silice naturelle est un élément vital pour notre organisme. Elle est un élément constitutif essentiel de tous les tissus de soutien.

Le silicium prévient les désagréments liés à l'âge, à la ménopause ou aux efforts physiques répétés pour éviter la décalcification, les raideurs musculaires et les troubles articulaires.

Le silicium est conseillé pour freiner les maladies dégénératives liées au vieillissement mais aussi nombre de problèmes de santé : arthrose, ostéoporose, athérosclérose, insuffisance veineuse, cellulite, cataracte, dysfonction érectile...

## SANTÉ DES ARTICULATIONS ET DES OS

La Silice donne de la solidité aux os et de la souplesse aux tendons et aux cartilages. De plus, elle aide à la fixation du calcium. Notre corps ne pouvant stocker le silicium, un apport journalier est nécessaire.

Le silicium protège les os et les articulations : c'est une « brique » essentielle de l'os. Sa présence est indispensable à la synthèse des fibres d'élastine et de collagène or la calcification ne peut avoir lieu qu'en présence de collagène...

Il sera utile en particulier pour les problèmes d'arthrose, car le silicium est indispensable à la synthèse des glucosaminoglycanes, qu'on trouve en abondance dans le cartilage.

## ÉQUILIBRE DU MÉTABOLISME

Le silicium joue un rôle prépondérant dans le métabolisme général de l'organisme : il intervient dans le processus de régénération des cellules en rétablissant l'équilibre ionique des cellules endommagées ou affaiblies et en relançant les échanges cellulaires.

Il protège des radicaux libres et de l'oxydation : grâce à sa structure électromagnétique particulière, il est en constante recherche d'équilibre ionique, d'où cette activité antioxydante.

## PROTECTION DU COEUR ET DES VAISSEAUX

Il protège le muscle cardiaque et le système circulatoire : partie intégrante des parois vasculaires, il agit indirectement sur la tension vasculaire, maintient l'intégrité des parois du coeur et protège les artères en favorisant leur imperméabilité aux substances lipidiques nocives du sang circulant...

Maladies cardiovasculaires : le silicium intervient dans la synthèse et l'arrangement des fibres d'élastine et de collagène constitutives des parois artérielles, dont elles améliorent la souplesse. Il serait donc un excellent protecteur contre l'athérosclérose, une maladie cardiovasculaire pouvant provoquer l'infarctus, et diminue l'hypertension.

## SOUPLESSE ET BIEN-ÊTRE DU CORPS

La Silice donne de la souplesse aux muscles ainsi qu'aux tendons et aux cartilages. Grâce au silicium végétalisé colloïdal, l'organisme qui souffre retrouve sa cohérence ondulatoire

## BEAUTÉ DE LA PEAU, DES CHEVEUX ET DES ONGLES

Plus la peau est riche en silicium, plus elle est souple, épaisse, peu ridée, et cicatrise facilement. En effet, le derme, tissu qui se trouve sous la peau et la nourrit, comporte une matrice extracellulaire qui est constituée de fibres de collagène, d'élastine et de glycosaminoglycanes. Il protège la peau : élément constitutif de celle-ci, il contribue à son architecture et à son élasticité. C'est la carence en silicium qui provoque le dessèchement de la peau et l'apparition de rides...

Il accélère les processus de cicatrisation : son apport permet d'augmenter le taux en hydroxyproline, acide aminé essentiel au processus de cicatrisation. Une faible teneur en silicium est aussi associée aux problèmes de peau comme le psoriasis. Il favorise le processus de minéralisation et améliore aussi la qualité de nos cheveux, ongles, peau et dents. Le silicium prévient la chute des cheveux et pourrait favoriser la repousse, en intervenant sur les phanères.



*Troubles articulaires*



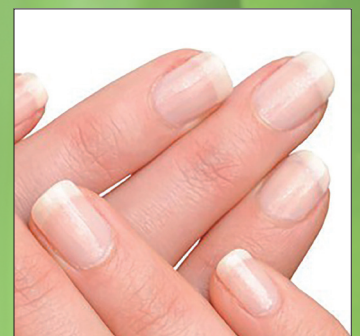
*Souplesse*



*Peau*



*Beauté des cheveux*



*Force des ongles*



# COMPLÉMENTS ALIMENTAIRES BIOLOGIQUES

## SILICASSIS® : SOLUTIONS SPAGYRISÉES

Extraits concentrés de plantes

Certifiés biologiques depuis 2004

Procédé unique d'extraction et de dynamisation

100% d'actifs naturels

Glycérine végétale biologique

### Propriétés

**CASSIS** : favorise la mobilité et le confort articulaire.

Anti-inflammatoire.

**ORTIE** : il soutient la vitalité du corps

**BAMBOU** : source de silice

**SANS DIOXYDE DE SILICIUM**

**SANS NANOPARTICULE**

**FLACON GARANTI SANS PHTALATES NI BISPHÉNOLS**

**SANS SUCRE AJOUTÉ NI ALCOOL RÉSIDUEL**

**SOUPLESSE**



**Silicassis**  
Solution colloïdale  
dynamisée spagyrisée  
500 ml



**Silicassis**  
Solution colloïdale  
dynamisée spagyrisée  
1 litre



Information nutritionnelle - Voedingsinformatie	30 ml
<b>Cassis</b> (Feuille - Blad)	3,96 g
<b>Ortie</b> (Parties aériennes - Bovengrondse delen)	663 mg
<b>Bambou</b> (Tige - Stengel)	300 mg
<b>Silice</b> - Silica	14,18 mg

## SILICASSIS® : GÉLULES

### Indications

Anti-inflammatoire et antalgique naturel.

Il a un effet sur la mobilité, la souplesse et la reminéralisation.

### Propriétés

**PRÊLE ET BAMBOU TABASHIR** sont sources de silice.

**CASSIS** : favorise la mobilité et le confort articulaire.

Anti-inflammatoire.

**LA PRÊLE** embellit la peau, les cheveux et les ongles - Reminéralisant.

**LA VERGERETTE DU CANADA** favorise l'élimination de l'acide urique - Anti-inflammatoire.

**SANS DIOXYDE DE SILICIUM**

**DOULEUR**



**Silicassis**  
60 gélules



**Silicassis**  
180 gélules



Information nutritionnelle - Voedingsinformatie	1 gélule	3 gélules
<b>Cassis</b> (Feuille - Blad)	225 mg	675 mg
<b>Vergerette du Canada</b> (Plante entière - Hele plant)	51 mg	153 mg
<b>Prêle</b> (Parties aériennes - Bovengrondse delen)	12 mg	36 mg
<b>Bambou</b> (Tige - Stengel)	12 mg	36 mg
<b>Silice</b> - Silica	9,65 mg	28,94 mg

## SILICASSIS® : GEL CONCENTRÉ

### Association de plantes et de silicium organique colloïdal.

Douleurs articulaires - Arthrose – Rhumatismes  
Alternative naturelle aux anti-inflammatoires  
Naturellement riche en silicium colloïdal organique issu de plantes

### Indications

Soulage les inflammations, reminéralise, régénère les tissus,  
revitalise les membranes cellulaires, fortifie les cartilages

### Propriétés

**SILICIUM ORGANIQUE** : il accélère la fixation des minéraux dans les os (notamment le calcium) et favorise la synthèse du collagène et des autres éléments essentiels du tissu osseux, des cartilages et des tissus conjonctifs.

**CALENDULA** : maintient la peau en bon état.

**ARNICA** : anti-ecchymoses.

**LAVANDE** : apaisant.

**BAMBOU** : source de silice.

**HUILES ESSENTIELLES** : genévrier, petit grain bigarade, germanium bourbon.



**Silicassis**  
Gel concentré  
150 ml

#### INCI

Ribes nigrum extract, Alcohol, Glycerin, Helianthus annuus seed oil, Carrageenan, Silica, Microcrystallin cellulose gum, Linalool, Bambusa vulgaris shoot extract, Cellulose gum, Juniperus communis wood oil, Calendula officinalis flower extract, Sodium salicylate, Aqua, Arnica montana flower extract, Sodium hydroxyde, Citrus aurantium leaf oil, Pelargonium graveolens oil, Limonene, Citronellol, Geraniol, Lavandula angustifolia oil, Citral, Tocopherol.

## COSMÉTIQUE DO IT YOURSELF

### Concept de Crème de Soin Personnalisée

Ce gel est une base bio, pour votre créativité sans aucunes limites. Indispensable en gels de massage, de base pour crèmes de beauté restructurantes en fonction de vos besoins, de vos envies et de vos rêves. Complétez, Mélangez, Appliquez.

### Indications

Base de soins pour kinésithérapeute, de massage, ou de crème de beauté.  
Dans votre base compléter à votre idée jusqu'à 25% d'ingrédients en plus :  
eaux florales, huiles de beauté, huiles essentielles, minéraux et poudres.

**CATAPLASME OU MASQUE** : A utiliser tel quel dans les utilisations traditionnelles de l'argile grâce à sa richesse en silice active.

### BASE POUR CRÈME DE BEAUTÉ :

10 ml d'huile de beauté (argan, rose musquée, macadamia, baobab, olive, amande, abricot...)

15 ml d'eau pure ou d'eau florale (rose, oranger, menthe, camomille...)

15 gouttes d'huile essentielle

### BASE DE DILUTION POUR LES HUILES ESSENTIELLES (Exemples)

**INFLAMMATIONS** : Huiles essentielles de Wintergreen, Gaulthérie, Bouleau jaune, Boswelia...

**CIRCULATION** : Huiles essentielles de Helichryse, Cyprès, Camphre, Cuivre...

**HEMORROIDES** : Extraits de Marronnier, Hamamélis, Vigne rouge.

**INFECTIONS** : Argent colloïdal, Huiles essentielles de Thym, Marjolaine, Origan, Tea tree, Minéraux...

**ACNEE - BOUTONS** : Extraits de Bardane, Pensée sauvage, Minéraux, Zinc, Cuivre...

**MIGRAINES** : Huiles essentielles de Menthe, Menthol, Camphre...



**Silicassis**  
Gel base de silice  
Pot de 150 ml  
Poids net 100 g

#### INCI

Ribes nigrum extract, Alcohol, Glycerin, Carrageenan, Silica, Microcrystallin cellulose gum, Bambusa vulgaris shoot extract, Cellulose gum, Sodium salicylate, Aqua, Sodium hydroxyde, Lavandula angustifolia oil.



# ALGOOTHÉRAPIE : PADINA PAVONICA

## COMPLÉMENTS ALIMENTAIRES

### Innovation majeure en algothérapie ! Concentré de vitalité pour les os, les articulations, la peau et les cheveux

L'algue *Padina pavonica*, encore appelée *Algae pavonica*, ou plus simplement la *Padina*, concentre une quantité énorme de la silice puisée dans le substrat marin auquel elle adhère et dont elle se nourrit.

C'est une forme végétalisée de silice.

Cette algue brune calcifiante croît dans les mers chaudes de la zone tempérée.

Elle a tendance à s'éclaircir jusqu'à devenir blanche, blancheur due aux concrétions qui la recouvrent en surface : des cristaux d'aragonite composée de calcium, de magnésium et de phosphore dans l'exacte proportion de la constitution des os.

La complémentarité de la silice constituant le cœur de la *padina* et de l'aragonite qui l'entoure est idéale pour l'organisme.

### Ses actions sont nombreuses

#### AU NIVEAU DES OS :

augmentation de la fixation du calcium, amélioration de la densité osseuse, traitement de la fragilité osseuse liée à l'âge (ostéoporose), accélération de la réparation des fractures et des cicatrifications post-opératoires.

#### AU NIVEAU DES ARTICULATIONS :

stimulation de la synthèse de glycosaminoglycanes (structurants) et de l'acide hyaluronique (lubrifiant), accélération de la régénération des cartilages, renforcement de la charpente articulaire.

#### AU NIVEAU DE LA PEAU :

stimulation de la synthèse de collagène, renforcement de la structure du derme, action anti-âge (antirides) préventive du vieillissement, amélioration de la souplesse de la peau, de sa tonicité.

#### AU NIVEAU DES PHANÈRES :

stimule la synthèse de kératine, freine la chute des cheveux et active leur repousse, solidifie les ongles mous et cassants.

**VECTEUR ENERGY PIONNIER EN FRANCE DANS LA DIFFUSION DE LA PADINA PAVONICA RICHE EN SILICIUM ET CALCIUM**



**Algae pavonica**  
300 ml



**Algae pavonica**  
60 et 150 gélules



Informations nutritionnelles	10 ml
Padina pavonica	500 mg
dont calcium	43,57 mg
dont silicium	14,12 mg
dont magnésium	8,41 mg

Informations nutritionnelles	1 gélule	3 gélules
Padina pavonica	500 mg	1,5 g
dont calcium	43,57 mg	130,71 mg
dont silicium	14,12 mg	42,36 mg
dont magnésium	8,41 mg	25,24 mg

**RECONSTRUCTION**

## COSMÉTIQUE



**Algae pavonica**  
Savon surgras 100 g  
(Padina pavonica - Huile végétale d'olive - Beurre de Karité)



**Algae pavonica**  
Crème revitalisante 50 ml  
(Padina pavonica Argent colloïdal)

Ingrédients
Sodium Palmate**, Sodium Cocoate**, Aqua, Glycerin**, Padina pavonica, Olea europaea fruit oil*, Butyrospermum parkii butter*, Cocos nucifera oil*, Sodium Chloride, Tetrasodium Glutamate Diacetate.
* Ingrédients issus de l'Agriculture Biologique
** Transformés à partir d'ingrédients biologiques

Ingrédients
Lavandula angustifolia flower extract, Prunus amygdalus dulcis oil, Polyacrylamide/C13-14, Isoparaffin/Laureth 7, Vitis vinifera grape extract, Glycerin, Benzyl alcohol, Padina pavonica, Lavandula angustifolia oil, Linalool*, Geraniol*, Limonene*.
* Naturellement présents dans les huiles essentielles